

KONA Hybrid



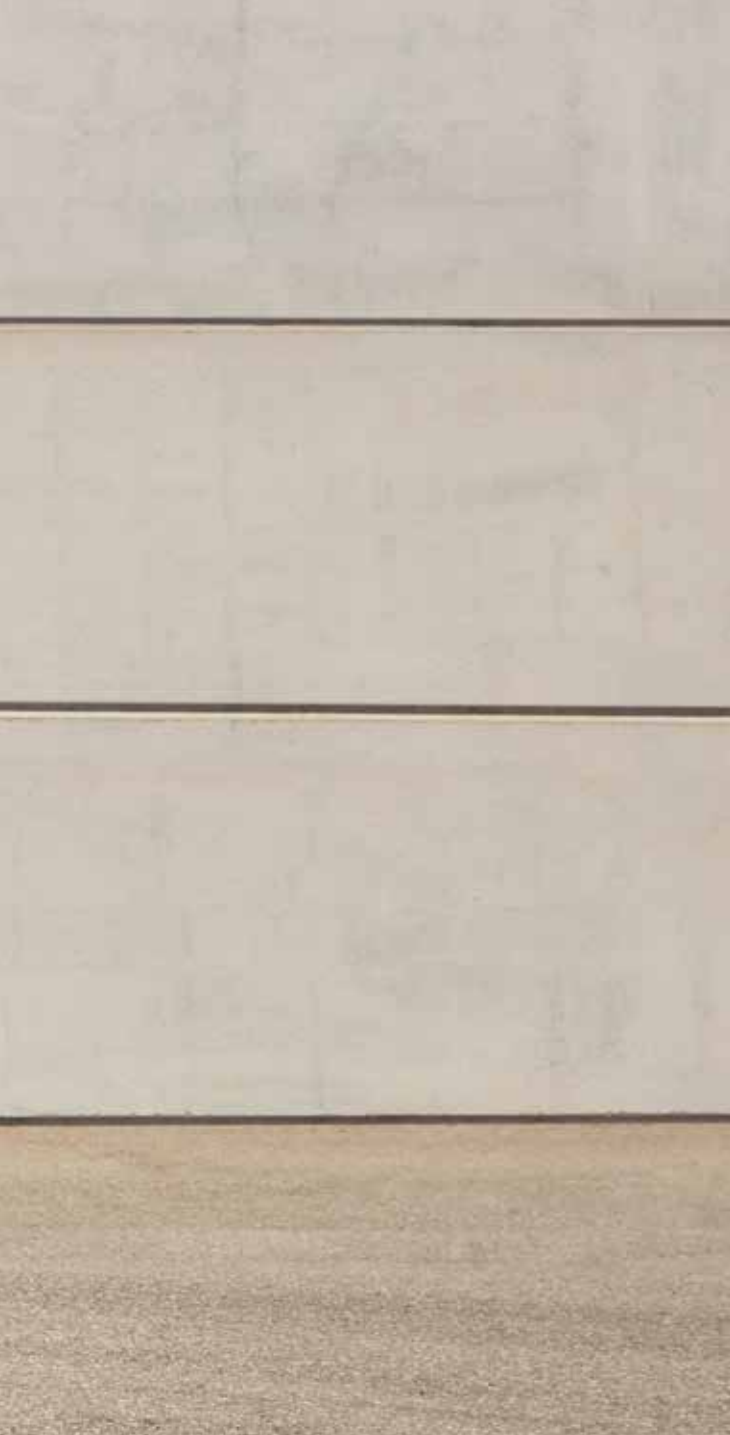




KONA Hybrid je tu.

Naredite več kilometrov na liter goriva in pri tem uživajte! Kona Hybrid je dokaz, kako zabaven je lahko okolju prijazen avtomobil. Njeno vpadljivo eleganco bogati inovativen hibridni pogon, ki prinaša izjemno raven varčnosti. Ta obenem ne zahteva polnjenja baterije, pa tudi voznških navad vam ne bo treba spreminjati.





Slog, ki naelektri.

Kona Hybrid izžareva samozavest in edinstveno eleganco, ki sta večkrat nagrajeni dizajn Kone povzdignila med avtomobilske zvezde. Seveda pa njen videz lahko tudi prilagodite, da bo kar najbolje izrazil vaš osebni slog. Na voljo je kar 10 barv karoserije, obenem pa sta tu še dve barvi strehe. To pomeni, da lahko izbirate med kar 27 barvnimi kombinacijami.



Spoznajte prihodnost učinkovitosti. Hibridni pogon čaka na vas.

Regenerativno zaviranje



Paralelni hibridni sistem

Da bi varčno vožnjo popeljala na novo raven, je Kona Hybrid opremljena tako z bencinskim kot tudi z električnim motorjem. Agregata skupaj tvorita tako imenovani paralelni hibridni sistem, saj med vožnjo sodelujeta. Električno energijo, ki poskrbi za manj emisij in nižjo porabo, zagotavlja zmogljiva litij-ionska polimerna baterija. Pogonski sklop, glede na okoliščine, tekoče preklaplja med električnim in bencinskim pogonom. Seveda pa lahko istočasno uporabi tudi oba skupaj. Ko motorja sodelujeta, skupno razvijeta 103,6 kW (141 KM) in 265 Nm navora. Električni motor pomaga tudi pri zaviranju, pri čemer s pomočjo regeneracije zavorne energije polni baterijo.



Obvolanski ročici

Vam ugaja popoln nadzor? Izberite športni način vožnje, ki s pomočjo obvolanskih ročic omogoča ročno pretikanje, in se prepustite užitku.



6-stopenjski robotiziran menjalnik z dvojno sklopko

Inovativni šeststopenjski robotiziran menjalnik z dvojno sklopko omogoča športnejše pretikanje, s tem pa vozniki izkušnji vdahne tisto pravo vznemirljivost. Po zaslugi izjemne odzivnosti motorja poskrbi za boljše pospeševanje, pri tem pa varčnost in hitrost ročnega pretikanja učinkovito spaja s praktičnostjo samodejnega menjalnika. Ob prestavni ročici se nahaja tudi gumb električne parkirne zavore.

Izkusite novo raven povezljivosti.

Zvezda v notranjosti Kone Hybrid je nedvomno novi 10,25-palčni zaslon infozabavnega sistema, ki elegantno zaokroži športno navdahnjeni slog kabine in predstavlja novost v modelni družini Kone. Zaslon na dotik, ki omogoča deljen prikaz informacij, ponuja dostop do integriranih funkcij povezljivosti kot so storitve Apple CarPlay™, Android Auto™ in 5-letno brezplačno naročnino na storitve LIVE. S pomočjo slednjih boste vedno vedeli, kje se nahaja najbližja bencinska postaja, kakšna sta stanje v prometu in vreme na vašem cilju, brez težav pa boste našli tudi zanimivosti v vaši okolici ter prosta parkirna mesta. Tu sta tudi funkcija za iskanje najbližjega Hyundaijevega prodajno servisnega centra in, kjer zakon to omogoča, opozorilnik na nadzor hitrosti.





Menu

1:55 PM 29.03

Offenbach am Main, Germany

Friday, 29.03.2019
17°C / 2°C

0.0 mm 10 %
70 %
10 km/h

Fri 17°C/2°C Sat 20°C/3°C Sun 16°C/2°C Mon 16°C/3°C Tue 15°C/3°C



GREEN TRACKS RADIO MEDIA SETUP

AUTO A/C
21.5°C



Buttons for various vehicle functions like OFF, ESP, and A/C.





Notranjost Kone Hybrid.

Notranjost Kone Hybrid serijsko ponuja ekskluzivno barvno kombinacijo, ki jo zaznamuje kontrast med belimi obrobami zračnikov in prestavne ročice ter vložki na volanu, kljukami in ohišji šob za zrak v svetleče črni. Slednjega uteleša tudi oblažjenje sedežev z belimi kontrastnimi šivi, ki notranjosti dodajo samosvoj značaj. Dodatno so na voljo še tri barvne kombinacije in sicer oranžna, rdeča in limeta, s katerimi lahko svoji Koni Hybrid dodate prav posebno noto. Na voljo je tudi nov digitalni prikazovalnik informacij, ki je priročno nameščen ob merilniku hitrosti. LCD zaslon meri 4,2 palca. Poleg informacij o porabi energije prikazuje tudi podatke o delovanju asistenčnih sistemov, trenutnem dosegu, porabi goriva in zunanji temperaturi. Merilnik, namenjen hibridni vožnji, prikazuje podatek o polnjenju oziroma praznjenju in trenutnem stanju napolnjenosti baterije.

Barve notranjosti



Črna z belimi detajli



Črna z oranžnimi detajli



Črna z rdečimi detajli



Črna z limeta detajli



Beli šivi in črni varnostni pasovi



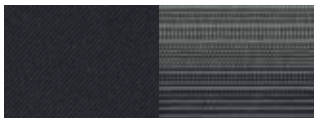
Oranžni šivi in črni varnostni pasovi



Rdeči šivi in rdeči varnostni pasovi



Limeta šivi in limeta varnostni pasovi



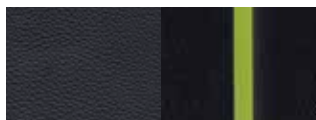
Sedeži iz blaga



Sedeži iz blaga



Sedeži v kombinaciji blaga in eko usnja



Sedeži v kombinaciji blaga in eko usnja



Usnjeni sedeži

Barve karoserije



Chalk White (P6W)*



Lake Silver (SS7)**



Dark Night (YG7)**



Phantom Black (MZH)**



Galactic Grey (R3G)**



Tangerine Orange (TA9)**



Acid Yellow (W9Y)**



Pulse Red (Y2R)**



Blue Lagoon (Z3U)**



Ceramic Blue (SU8)**

*kovinska barva
**mineralna barva

Barve strehe



Dark Night



Phantom Black

Mere



1,559 mm
1,800 mm



2,600 mm
4,165 mm



1,568 mm

1,568 mm (1,565 mm)

5 LET **Garancije**
brez omejitve kilometrov ¹

8 LET **Garancije**
na baterijo ²

Hyundai Avto Trade,
družba za zunanjo in notranjo trgovino z avtomobili, d.o.o.
Brnčičeva 45, 1231 Ljubljana – Črnuče
Tel.: 01/530 77 00, Fax: 01/530 77 22
E-pošta: info@hyundai.si
Internet: www.hyundai.si

¹ 5-letna garancija Hyundai brez omejitve prevoženih kilometrov velja za vsa nova vozila Hyundai prodana preko pooblaščenega trgovske mreže končnim kupcem, kot je navedeno v servisni knjižici vozila.

² Garancija 8 let oziroma 200.000 prevoženih kilometrov na baterijo.

Vsi podatki, navedeni v tej brošuri, so začasne narave ter se lahko kadar koli in brez predhodne najave spremenijo. Prikazane barve karoserije se lahko zaradi omejitev pri tiskanju razlikujejo od dejanskih barv. Prikazani produkti ustrezajo ponudbi in naboru opreme, ki sta namenjena za evropsko tržišče. Brošura predstavlja tudi vozila, opremljena z doplačljivo dodatno opremo, ne prikazuje pa polnega nabora opremskih opcij. Hyundai si pridržuje pravico do spreminjanja navedenih tehničnih podatkov ter podatkov o opremi brez predhodnega obvestila. Za več informacij se obrnite na vašega pooblaščenega trgovca z vozili Hyundai.

Oblikovanje in tisk: LUART d.o.o. 02/2022